

# **Расследование страховых поджогов**

**(Часть 2)**

**Алексей Алгазин**

**кандидат юридических наук**

# Наши проекты:

Ассоциация страховой безопасности –  
[asbrf.ru](http://asbrf.ru)

Центр страхового права – [antiobman.ru](http://antiobman.ru)

Бюро судебных экспертиз –  
[omsksudexpert.ru](http://omsksudexpert.ru)

Ассоциация криминалистов и  
судебных экспертов – [criminalexpert.ru](http://criminalexpert.ru)

[strahpravo@yandex.ru](mailto:strahpravo@yandex.ru)

+7-913-159-1810



# **Первоначальные мероприятия по расследованию пожаров и поджогов**



- - осмотр места пожара;
- - осмотр объекта страхования и его остатков;
- - осмотр упаковки и места хранения;
- - осмотр дверей, замков и окон;
- - анализ работы пожарной сигнализации, систем пожаротушения, средств видеофиксации;



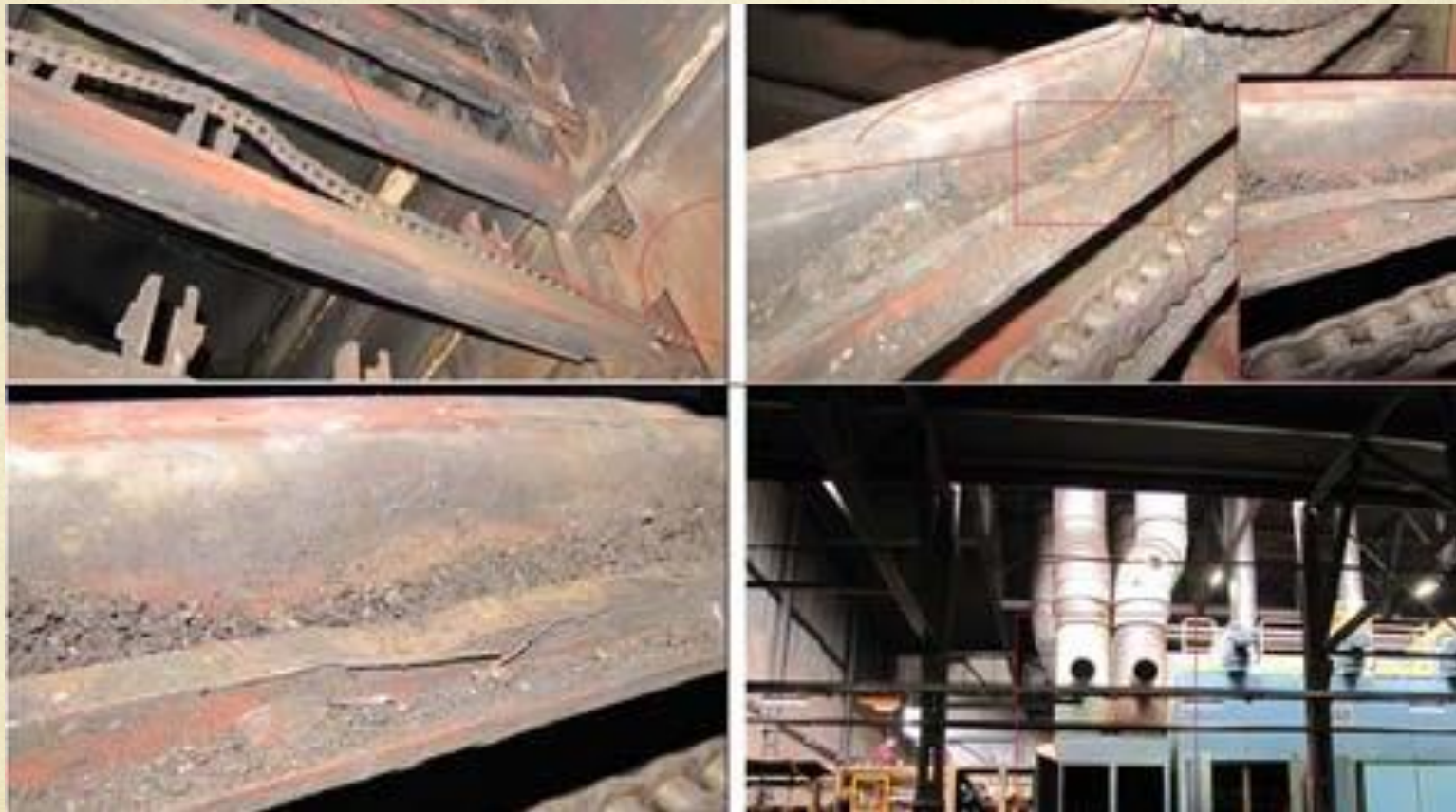
- - осмотр прилегающей территории;
- - осмотр приспособлений для поджога;
- - опрос свидетелей;
- - опрос страхователя;
- - анализ страховой документации;
- - анализ документации на объект страхования.

На компрессоре нештатные соединения  
силовых кабелей  
(Деревообрабатывающее предприятие)





В роликовой сушилке обнаружены следы  
фрикционного трения  
(Комбинат по производству фанеры)



# Разгерметизация системы мазутопровода (ГРЭС)





# Следы оплавлений от электросварки (Обогатительная фабрика)





# Следы оплавлений от использования «Болгарки (Строящееся здание)»





# Воспламенение от теплового воздействия теплогенерирующего устройства (Птицефабрика)



# Особенности расследования поджогов застрахованных автомобилей





- - осмотр сгоревшего транспортного средства
- - анализ фактуры возгорания
- - анализ следов на месте обнаружения автомобиля
- - опрос страхователя
- - поиск вещей и предметов (их остатков) обычно находящихся внутри автомобиля;

## Анализ истории автомобиля по семи направлениям :

- характеристика авто
- покупка
- повреждения
- ремонт
- страхование
- использование
- хранение



# Последующие мероприятия по доказыванию страховых поджогов:



Рис. 9. Видимое шаровое оплавление в области микротрещины.

**Четвертый этап** – разрушение проводника с образованием оплавлений, показанных на рисунках 1,2,3.

Таким образом, токовая перегрузка имеет в своей физической основе образование очагов первичной кавитации с ростом их до размеров микротрещин, в то время как короткое замыкание-это, по существу, режим электросварки, характерные черты и дефекты которой описаны в специальной литературе. Используя принципиальное физическое различие между токовой перегрузкой и коротким замыканием, можно использовать характерные признаки токовой перегрузки в целях установления

- - анализ официальных документов о пожаре;
- - анализ фотографий и видео-съёмки;
- - консультации специалистов;
- - запросы в профильные организации;
- - инвентаризация сгоревшего и уцелевшего имущества;
- анализ соц сетей и интернет ресурсов



- - назначение пожарно-технической экспертизы;
- - назначение электро-технической экспертизы;
- - назначение химической экспертизы;
- - назначение экспертизы материалов, веществ и изделий;
- - назначение ситуационной криминалистической экспертизы;
- - назначение товароведческой экспертизы;
- - назначение экономической (бухгалтерской) экспертизы

## **Особенности расследования смертей и травм, связанных с пожарами**

- - анализ медицинских документов
- - анализ документов противопожарной службы
- - анализ фабулы события
- - судебно-медицинская экспертиза
- - консультации врачей и заключения специалистов
- - опрос застрахованного лица
- - опрос свидетелей



## Правовые моменты:

- Право страховщика на смотр
- Добросовестное поведение страхователя
- Сообщение достоверных сведений (умысел)
- Признание договора недействительным

# Судебная практика

- В торговом здании расположена сауна
- Нет разрешительной документации на объект
- Неисправна сигнализация
- Нет системы автоматического пожаротушения
- Невыполнение предписаний пожарного надзора



## **НАШИ ПРОЕКТЫ:**

**Ассоциация страховой  
безопасности – [asbrf.ru](http://asbrf.ru)**

**Центр страхового права –  
[antiobman.ru](http://antiobman.ru)**

**Бюро судебных экспертиз –  
[omsksudexpert.ru](http://omsksudexpert.ru)**

**Ассоциация криминалистов и  
судебных экспертов –  
[criminalespert.ru](http://criminalespert.ru)**



Ассоциация  
Страховой  
Безопасности

[www.antiobman.ru](http://www.antiobman.ru)

[www.asbrf.ru](http://www.asbrf.ru)