

Страховая компания

Статус 2/1: Создание и регистрация  
выплатного дела

ЕСБД

Обязательные поля

Регистрация уведомления о ДТП

1. Новое заявление – о страховой выплате

Неизвещение в ИС страховщика, Уникальный № в ЕСБД с соответствующими статусами  
Дата обращения

2. Идентификация Выгодоприобретателя

Выгодоприобретатель: ФИО, ИНН, Наименование БИН адрес, E-mail, телефон.  
**Представитель**- данные доверенности, ФИО, ИНН, адрес, E-mail, телефон

3. Определение вида выплатного дела

Ущерб ТС /1 Марка модель ГРНЗ, собственник, ФИО ИНН, наименование БИН.

Мед расходы/2; Здоровье: 1 гр/3 2 гр/4 3 гр/5  
ФИО потерпевшего ИНН.  
Р-к инвалид/6 ФИО ИНН Потеря кормильца/7 ФИО Потерпевшего

Ущерб имуществу/ 8 Наименование им-ва, Рег данные собственник, ФИО ИНН, наименование БИН. Р

4. Фор-е данных для проверки в ЕСБД и списка прил-х документов

Список приложенных документов Дата регистрации

5. Регистрация выплатного дела в ИС СК + передача данных

Регистрационный номер в ИС страховщика + данные по событию

6. Регистрация события в ЕСБД присвоение уникального №

7. Проверка в ЕСБД

8. Проверка (верификация) Данных по БД гос органов

9. Формирование полей не прошедших проверку

Проверка пройдена?

10. Присвоение признака «проверка не пройдена»

11. Проверка объектов и субъектов, событий на совпадения

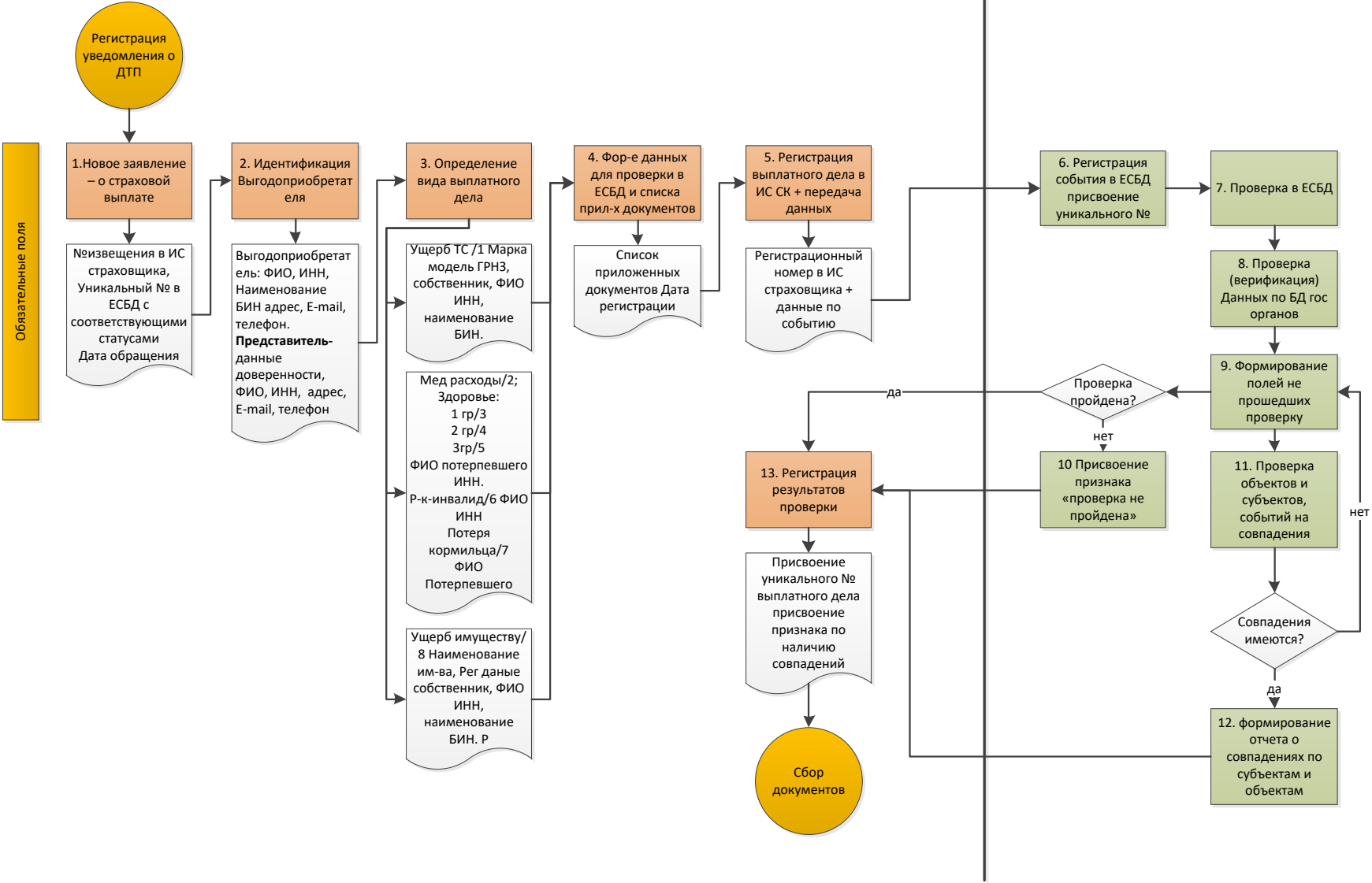
Совпадения имеются?

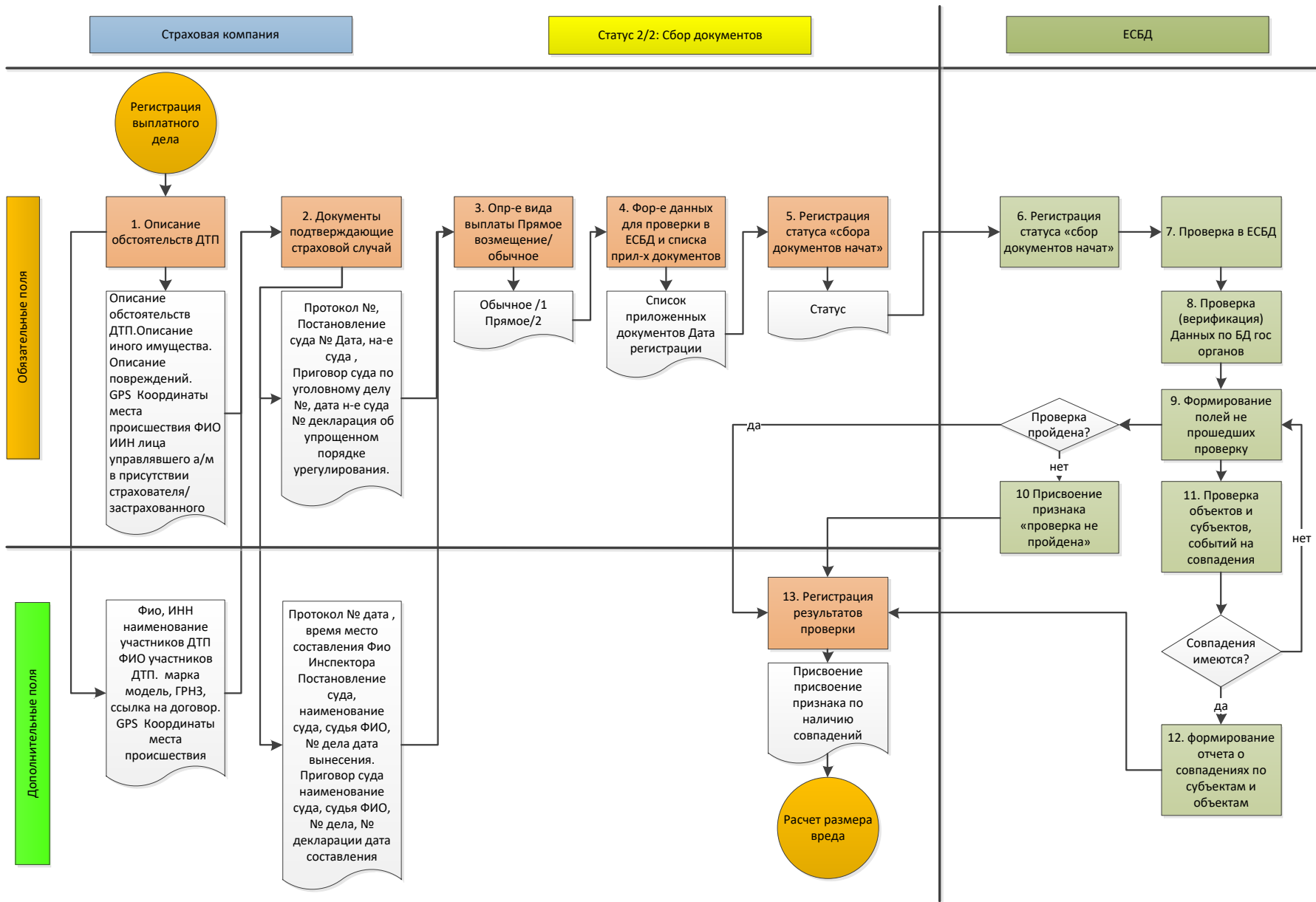
12. формирование отчета о совпадениях по субъектам и объектам

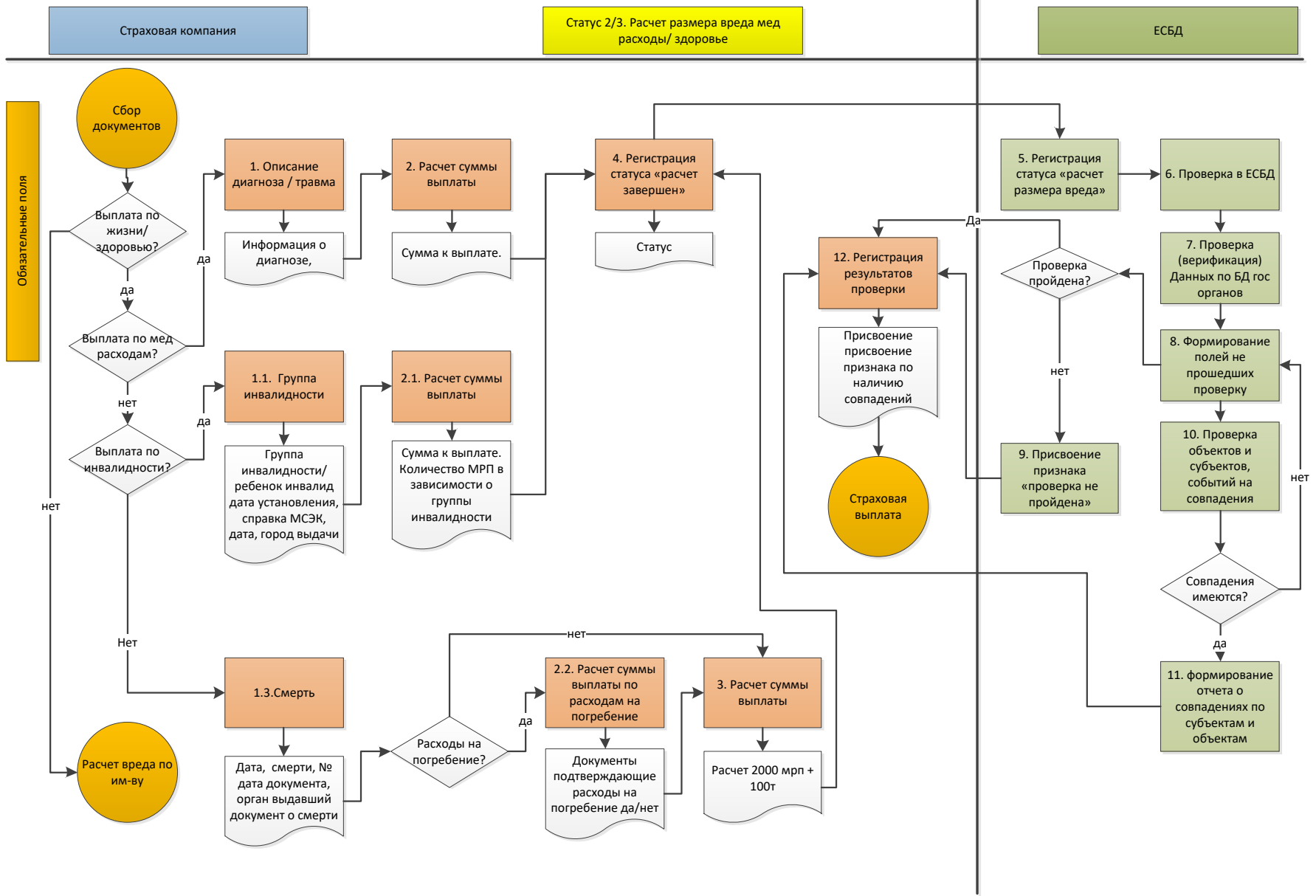
13. Регистрация результатов проверки

Присвоение уникального № выплатного дела признака по наличию совпадений

Сбор документов



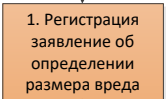




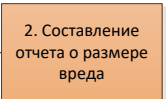
Страховая компания

Статус 2/4. Расчет размера вреда ТС/ имущество

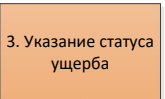
ЕСБД



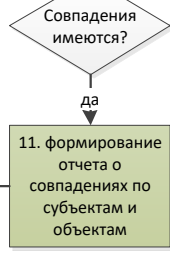
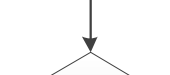
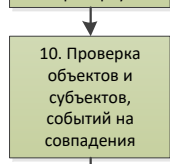
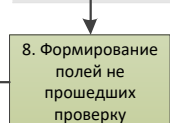
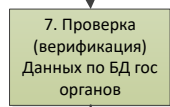
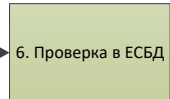
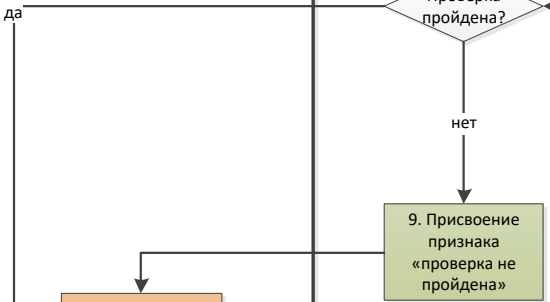
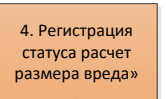
Заявитель ФИО ИИН, Наименование БИН, Представитель ФИО ИИН. Вид имущества; ТС, здания, сооружения, деревья, домашний скот, дорожные сооружения, велосипед, электросамокат. Идентификационные данные Марка, модель ГРНЗ, собственник, Серийный номер, кадастровый номер, иное.



№ отчета, дата составления, ФИО ИИН (БИН) составителя, сумма ущерба в тенге до 600 МРП.. Марка модель ГРНЗ, Vin Code автомобиля данные СРТ. Серийный номер имущества, в случае отсутствия, описание имущества. Описание повреждений (локализация) Составитель отчета, фотоматериалы (опционально).



1. Восст-й ремонт до 600 МРП;  
2. Полная гибель Выплата в размере рыночной стоимости до 600 МРП.  
3. Восст – ремонт более 600 МРП  
4. Полная гибель стоимость более 600 МРП.



нет

да

